

## 龍華科技大學 函

地址：333326桃園市龜山區萬壽路一段300號

聯絡人：黃尹柔

電子信箱：SU288@mail.lhu.edu.tw

聯絡電話：(02)82093211

傳真電話：(02)82094650

受文者：桃園市政府

發文日期：中華民國112年7月6日

發文字號：龍華學字第1120006813號

速別：普通件

密等及解密條件或保密期限：

附件：傑出校友推薦表 (1121200761\_2\_傑出校友選拔辦法.pdf、1121200761\_1\_傑出校友推薦表.odt)

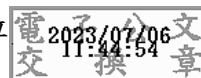
主旨：檢送本校112年度傑出校友遴選推薦表格乙份，敬請貴單位惠予推薦人選，請查照。

說明：

- 一、依「龍華科技大學傑出校友選拔辦法」辦理。
- 二、本校為表揚校友對社會國家有特殊貢獻或成就者，以弘揚校譽，樹立楷模。
- 三、推薦期間自即日起至112年09月27日(星期三)止，請將推薦表等相關文件，寄至本校校友服務中心(桃園市龜山區萬壽路一段300號)或E-mail至su288@mail.lhu.edu.com，聯絡人：黃尹柔小姐，電話02-8209-3211轉3304。
- 四、所附推薦表如不敷使用，請自行影印或逕自上網下載(路徑：龍華科技大學→校友專區→校友服務中心)。

正本：各直轄市及縣市政府、各公私立大專校院

副本：本校校友服務中心、龍華科技大學校友會、本校各二級以上單位



校長葛自祥

10\_人事處 收文:112/07/06



1120186547

有附件