

## 國立臺灣師範大學 函

地址：106308 臺北市大安區和平東路一段  
162號

聯絡人：張家穎

電話：02-23623076

電子信箱：rinko82@ntnu.edu.tw



受文者：桃園市政府教育局

發文日期：中華民國115年4月29日

發文字號：師大體字第1151011720號

速別：普通件

密等及解密條件或保密期限：

附件：運動部辦理「115年度身心障礙運動評估知能研習實施計畫」（1151011720-0-0.pdf）

主旨：本校辦理「115學年度身心障礙運動評估知能研習」，請貴單位協助轉知所屬人員踴躍報名參加，並惠允公（差）假登記，餘如說明，請查照。

說明：

- 一、依運動部115年4月21日運適（二）字第1150011181號函辦理。
- 二、為使初始投入身心障礙運動之學生或民眾，得以初步瞭解適合發展之運動種類或項目，爰規劃在正式運動分級前，由具備身心障礙運動評估知能之體育教師、教練或指導員，針對學校或社區之身心障礙學生或民眾進行初步身體運動評估與諮詢，以利未來正式運動分級及銜續競技運動之發展，並提升基層身心障礙運動人才及運動推廣，運動部特委託本校規劃辦理本研習。
- 三、本研習共計辦理2場次，相關內容摘述如下，詳細資訊請詳閱附件實施計畫：

（一）場次、時間及地點：



1、第1場次：115年5月31日（星期日），假集思新烏日會議中心 402會議室（史蒂文生廳）辦理。

2、第2場次：115年7月26日（星期日），假國立臺灣師範大學體育館3樓體001教室辦理。

(二)參加對象與名額：以下列優先順依序錄取（報名時請務必註明服務單位及身分別），並以100名（2場）為原則：

1、運動部補助辦理「適應運動卓越精進啟航計畫」及「適應運動據點計畫」之體育教師或教練。

2、各直轄市及縣市政府推動身心障礙族群運動之單位教練或指導員。

3、各社區身心障礙運動俱樂部或培育據點之運動教練或指導員。

4、教育部所屬國、私立學校（含特殊學校）推動適應運動之教師或教練。

5、其他有興趣參加研習之運動教練。

(三)報名方式及時間：採線上報名，請逕至線上表單報名，網址：<https://forms.gle/VKch2L9bRDB79Aux9>。報名自即日起至115年5月22日（星期五）下午5時或各場次名額額滿為止。

(四)請服務單位准予參加本研習之教師或教練公（差）假出席，參加人員差旅費由服務單位支應。

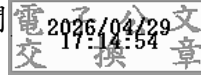
四、如有相關問題，請洽本校適應運動發展中心張家穎或張斯閔專任助理，電話：02-2362-3076、02-2362-8975，電子信箱：[rinko82@gapps.ntnu.edu.tw](mailto:rinko82@gapps.ntnu.edu.tw)、



ricky0015425@gmail.com。

正本：臺北市政府體育局、新北市政府體育局、桃園市政府體育局、臺中市政府運動局、臺南市政府體育局、高雄市政府運動發展局、各縣市政府教育局

副本：運動部、臺北市立大學 許教授瓊云、本校體育室專案計劃主持人 林靜萍、體育室專任助理 張家穎、體育室專任助理 張斯閔



校長 宋曜廷

裝

訂



線

